

# HSUN



# HSUN

SECTOR E1



## SPZIFIKATIONEN

### SECTOR 21

#### FARBEN



SCHWARZ



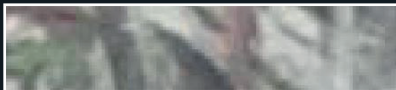
GRAU



BLAU



HISUN ROT



CAMOUFLAGE



DUNKELGRAU / CAMOUFLAGE

MEHR INFORMATIONEN



#### PERFORMANCE & BREMSSEN

Höchstgeschwindigkeit	40 km/h	Motortyp	AC-Induktionsmotor
0-50 km/h	/	Fahrmodi	/
Max. Reichweite (Ø-50 km/h)	65 km	Bremse vorne	Vierfach belüftete Hydraulikscheibenbremse
Max. Drehmoment	100 Nm - 5500 rpm	Bremse hinten	Vierfach belüftete Hydraulikscheibenbremse
Spitzenleistung	13.7 KW	Bremssystem	CBS
Nennleistung	5 KW	Verbrauch	172 Wh/km

#### DIMENSIONEN

Gewicht ohne Batterie	542 kg	Karosseriestruktur	/
Gewicht mit Batterie	830 kg	Bodenfreiheit	280 mm
Max. Zuladung	280 kg	Radstand	1850 mm
Max. Gesamtgewicht	1110 kg	Reifengröße vorne	AT 26x9-12
Dimensionen L x W x H	2800 x 1550 x 1890 mm	Reifengröße hinten	AT 26x11-12
Reifentyp	/		

#### BATTERIE

Batteriekapazität	12.4kWh 48V 40Ah	Batterieanzahl	8
Batterietyp	Blei	Zusatzbatterie	Optional
Herausnehmbare Batterie	Ja	Ladezeit	9 h
Batteriegewicht	36 kg / Batterie	Ladebuchse/-Stecker	230V-Netzteil mit Schukostecker (Typ F)

#### GARANTIE & ZERTIFIZIERUNG

Fahrzeuggarantie	2 Jahre	EU-Fahrzeugklasse	L7e
Batteriegarantie	1 Jahr	EU-Führerscheinklasse	B

#### AUSSTATTUNGS-HIGHLIGHTS

- Discover™ Trockenbatterie (Kanada)
- Tercel Motorcontroller
- Alu Felgen
- Kopfstütze
- AT26 Zoll Reifen
- Eckige Scheinwerfer
- Luftfederung
- Anhängerkupplung (Nur mit LED-Beleuchtung kompatibel.)

